

# Prispevek upravljalvskega naravnih območij h gospodarjenju z gozdnimi območji Natura 2000

Boštjan MALI, Marko KOVA

Gozdarski inštitut Slovenije

- Zaključna konferenca projekta GoForMura -  
Radenci, 29. november 2016

# Uvod

## Upravljalovski na rti

- pripomoček za upravljanje območij Natura 2000
- enonamenski (specifični) ali večnamenski (sektorski)
- lahko so predmet celovite presoje vplivov na okolje (CPVO)

## Slovenija

- sektorski na rti upravljanja (GGN)
- prednosti in slabosti

# Izhodiš a

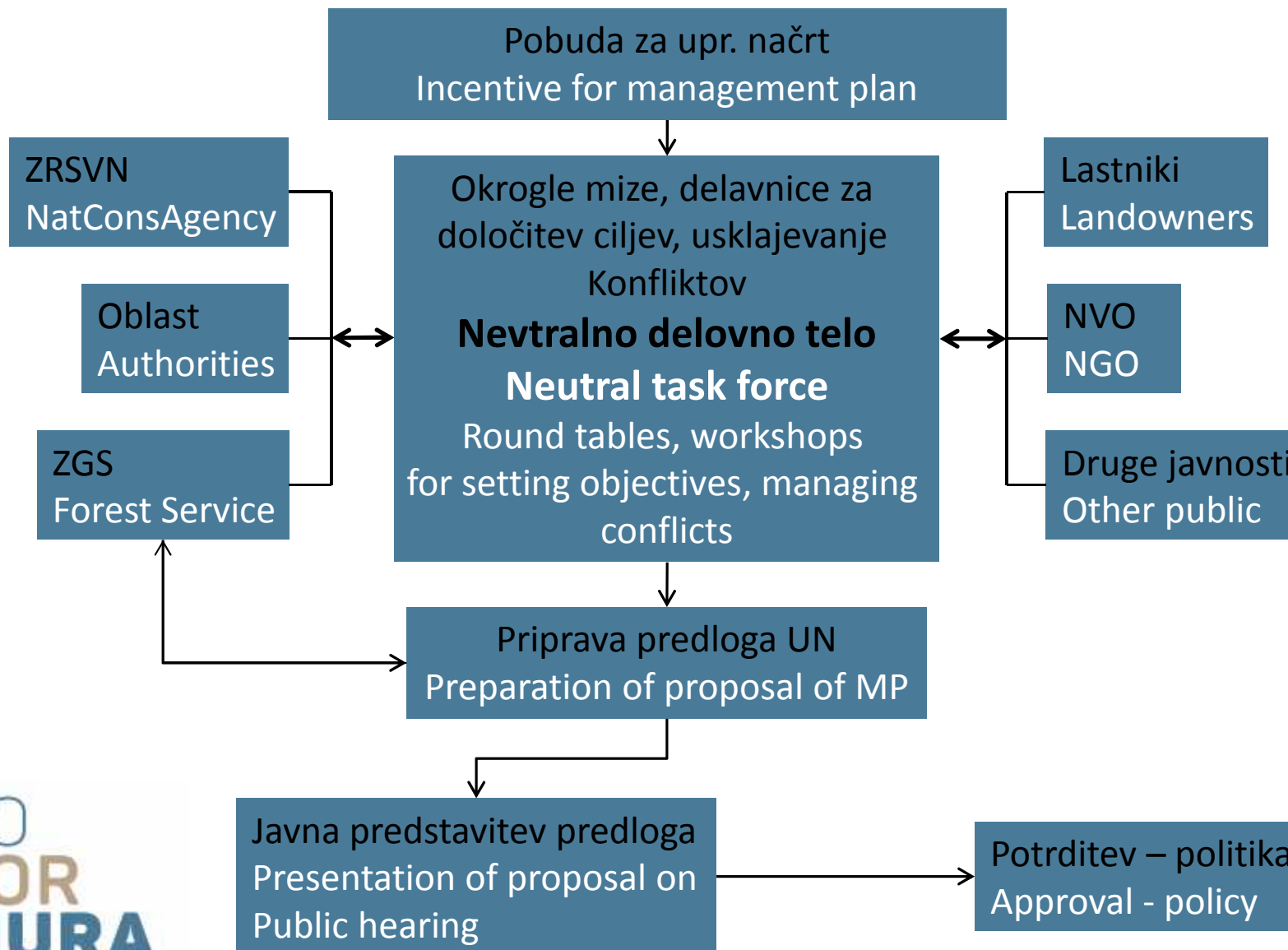
## Namen

- razviti in prikazati predlog upravljalvskega na rta za gozdna obmo ja Natura 2000

## Pogoji

- osnova gozdnogospodarski na rt (GGN)
- varstveni cilji, usmeritve in ukrepi na ravni sestojev
- konsenz med lastniki gozdov in stroko

## Proces participativnega načrtovanja



# Izhodiš a

## Vloga deležnikov

- v Sloveniji pomanjkljiva! (Bizjak, 2006; Krma 2007; **Burgar Kuželi ki 2011**; Bon ina in sod., 2012; Klop i in sod., 2015)
- doseganje soglasja
- ključna pri odkrivanju / upravljanju konfliktov
- pomembna pri skupnem oblikovanju ciljev
- sodelovanje različnih strokovnjakov
- večja realizacija ukrepov
- nižji stroški (Ballesteros in sod., 2016)



## Izhodiš a

### Omejitve pri izdelavi upravljalvskega na rta

- trajnostni razvoj gozdov in gozdarstva
- obstoje e stanje drevesne sestave in trendi njenega razvoja (dinami ni vidik varstva narave)
- dejansko stanje ohranjenosti GTH
- stanje drevesni arstva in razpoložljivost sad. materiala
- gozdarska zakondaja in strateške usmeritve gozdarstva (delno)
- naravovarstvene smernice (ki imajo znanstv. podlago)
- vsebine obstoje ih gozdnogospodarskih na rtov GGE (delno)

# Vsebina upravljaljskega na rta

## Glavna poglavja

- Uvod
- Opis upravljaljskega območja
- Pretekli razvoj gozdov
- Ovrednotenje ohranitvenega stanja
- Cilji in usmeritve
- Varstveni ukrepi
- Kartografski del

# Opis upravljaljskega območja

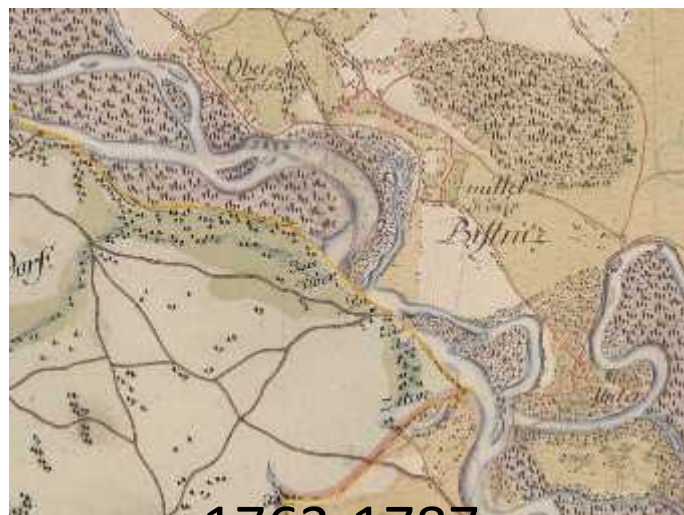
- Geografska lega, velikost in meje območja
- Pravni status in lastništvo (Zichy, Sklad)
- Rastišne razmere in gozdne združbe
  - > 1985-->2015,  $T=+2,9$  °C;  $p = 530-1110$  mm
- Pregled gozdnih habitatnih tipov in ž. vrst
  - > npr. duplar, srednji detel, rastišni medvedek, ...
- Glavni problemi pri razvoju gozdov
  - > fragmentacija, znižanje podtalnice, bolezni, invazivke, ...
- Scenariji/alternative gospodarjenja z gozdovi





# Pretekli razvoj gozdov

Gornja  
Bistrica



1763-1787



2016

Murska  
šuma



(Vir: Arcanum Adatbázis Kft, 2016)



# Ovrednotenje ohranitvenega stanja GHT

Analiza stanja – inventura na 130 vzor . ploskvah

- 91E0\* Obre na vrbovja, jelševja in jesenovja
- 91F0 Poplavni hrastovo-jesenovo-brestovi gozdovi vzdolž velikih rek
- 91L0 Ilirski hrastovo-belogabrovi gozdovi

Na in ocenjevanja ohranitvenega stanja

Napake v podatkovnih bazah

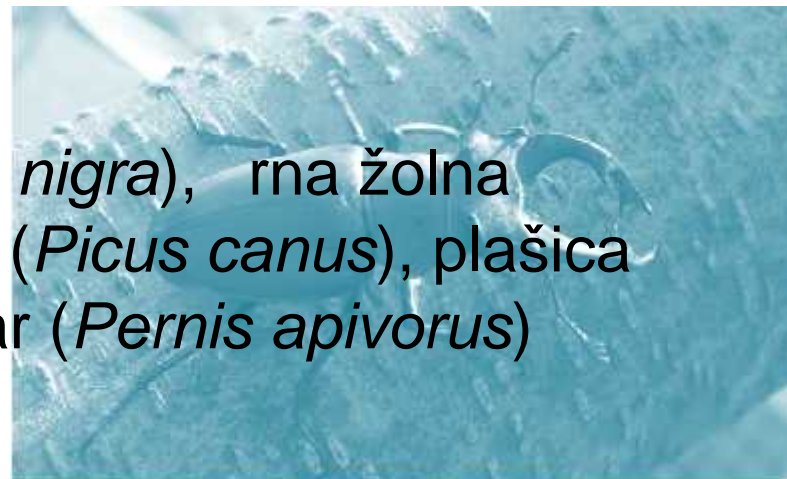
Podatki za konkreten sestoj



# Monitoring in izvedba varstvenih ukrepov

## Monitoring

- ptice: rna štoklja (*Ciconia nigra*), rna žolna (*Dryocopus martius*), pivka (*Picus canus*), plašica (*Remiz pendulinus*), sršenar (*Pernis apivorus*)



## Varstveni ukrepi

- hrošči: roga (*Lucanus cervus*), škrlatni kukuj (*Cucujus cinnaberinus*), strigoš (*Cerambyx cerdo*)
- dvoživke: veliki pupek (*Triturus carnifex*) in nižinski urh (*Bombina bombina*)
- sesalci: vidra (*Lutra lutra*), bober (*Castor fiber*)

# Cilji in usmeritve

## Gozdni kompleks

- vizija, usmeritve in cilji (trajnostno gospodarjen kompleks, naravna razvojna dinamika, zagotavljanje ekoloških, ekonomskih in socialnih ekosistemskih storitev, ohranjanje površine, vzpostavitev optimalne gozdne proizvodnje, izobraževanje javnosti, ...)

## Gozdni habitatni tipi in živalske vrste

- usmeritve in cilji (izboljšanje drevesne sestave sestojev GHT, obnova obstoje ih sestojev, nega mladovja, izvajanje obžetve, red enje sestojev, ohranjanje habitatov, vzpostavitev monitoringa, ugotovitev ohr. stanja, ohranjanje odmrle biomase, habitatnih dreves, ...)

# Varstveni ukrepi

## Izboljšanje habitata hroščev

ODSEK	SESTOJ	P (ha)	GHT	UKREP	IZVEDENO
01005B	B064	5,94	91L0	dovoz odmrle biomase 4 m <sup>3</sup>	da
01001C	E042	1,32	91L0	Pušanje stojec biomase. Obrokanje.	ne



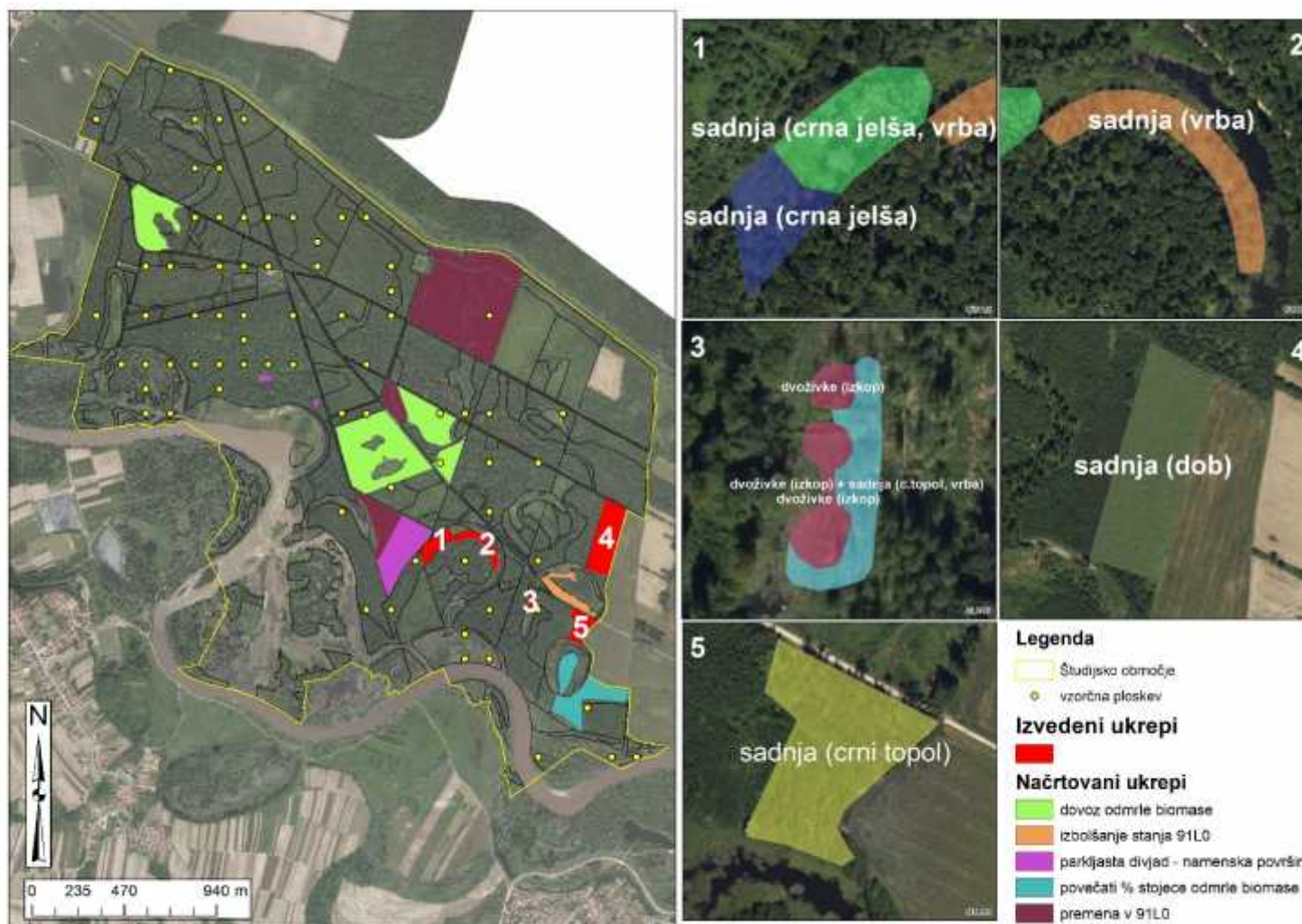
# Kartografski del

## Karte

- Karta projektnih območij
- Karta gozdnih habitatnih tipov
- Karta izvedenih varstvenih ukrepov
- Karta naravnih ukrepov
- Karta monitoringa živalskih vrst



## Karta izvedenih in načrtovanih ukrepov



## Zaključki

- Upravljalni načrti podlaga za določitev varstvenih ukrepov
- Participacija deležnikov, zlasti lastnikov gozdov nujna
- Uporabnost načrtov -> ukrepi vezani na konkreten sestoj
- Princip dinamičnega varstva narave
- Vključitev – izključitev GHT?



Nov koncept – dobra praksa



